



**Покупательские  
предпочтения  
на вторичном  
рынке  
загородной  
недвижимости**

**Юшина Людмила Николаевна**

**руководитель направления**

**загородной недвижимости [zn@progal.ru](mailto:zn@progal.ru)**





## **Все хотят комфортного проживания, а это:**

- транспортная доступность СПб – это время и удобство, т.е. хорошего качества дорога, небольшое время пути, отсутствие постоянных пробок и наличие альтернативного транспорта (автобус, электрички);
- существование необходимой социальной и развлекательной инфраструктуры;
- экологическое благополучие;



- хорошее градостроительное регулирование, т.е. нормальная плотность и высотность застройки, нормальные выезды на трассы;

- системы жизнеобеспечения, т.е. свет, вода, газ;
- лес рядом;
- водоем недалеко;  
и  
**хорошие соседи!**



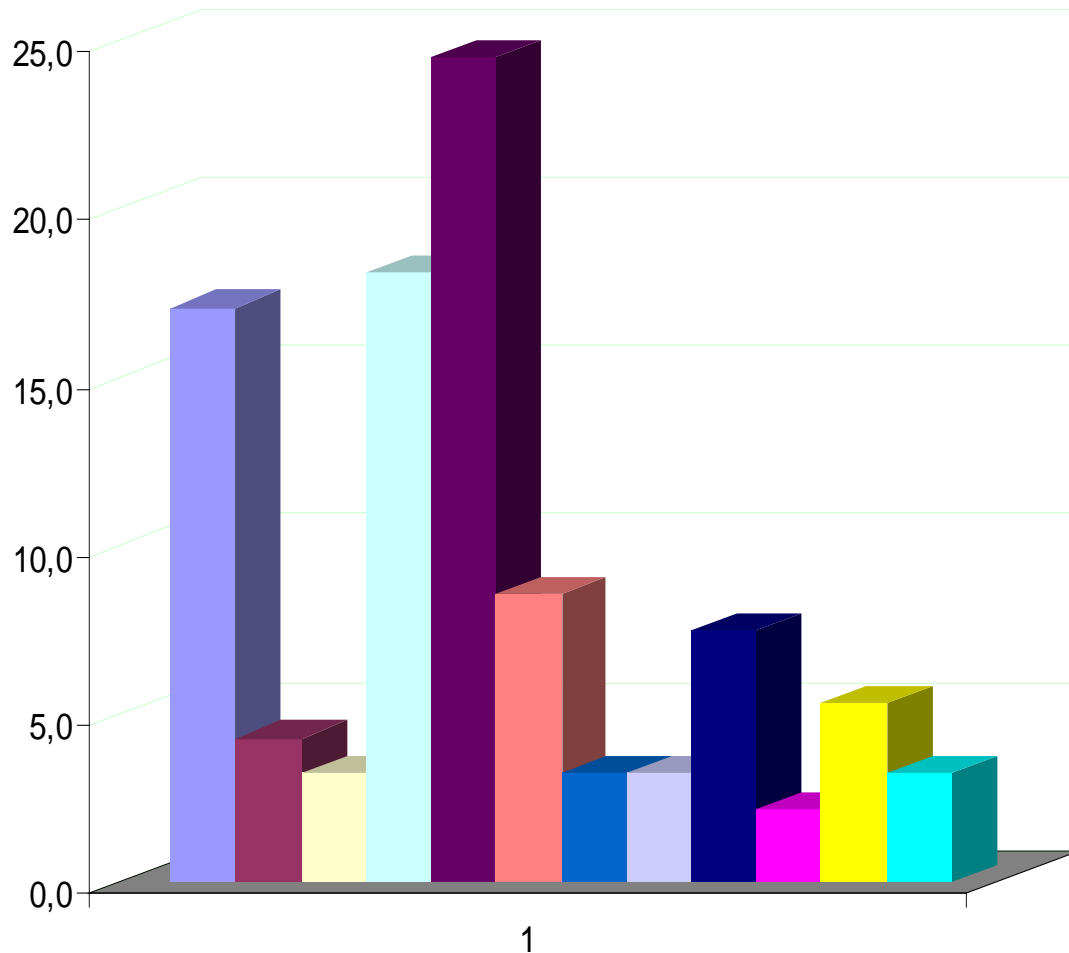
# Продано за август и сентябрь 2013 года

**ВСЕГО:** домов 59,3%  
участков 40,7%

**ДОМОВ:** садовых 70,1%  
ИЖС 29,9%

**УЧАСТКОВ:** садовых 49,1%  
ИЖС 50,9%

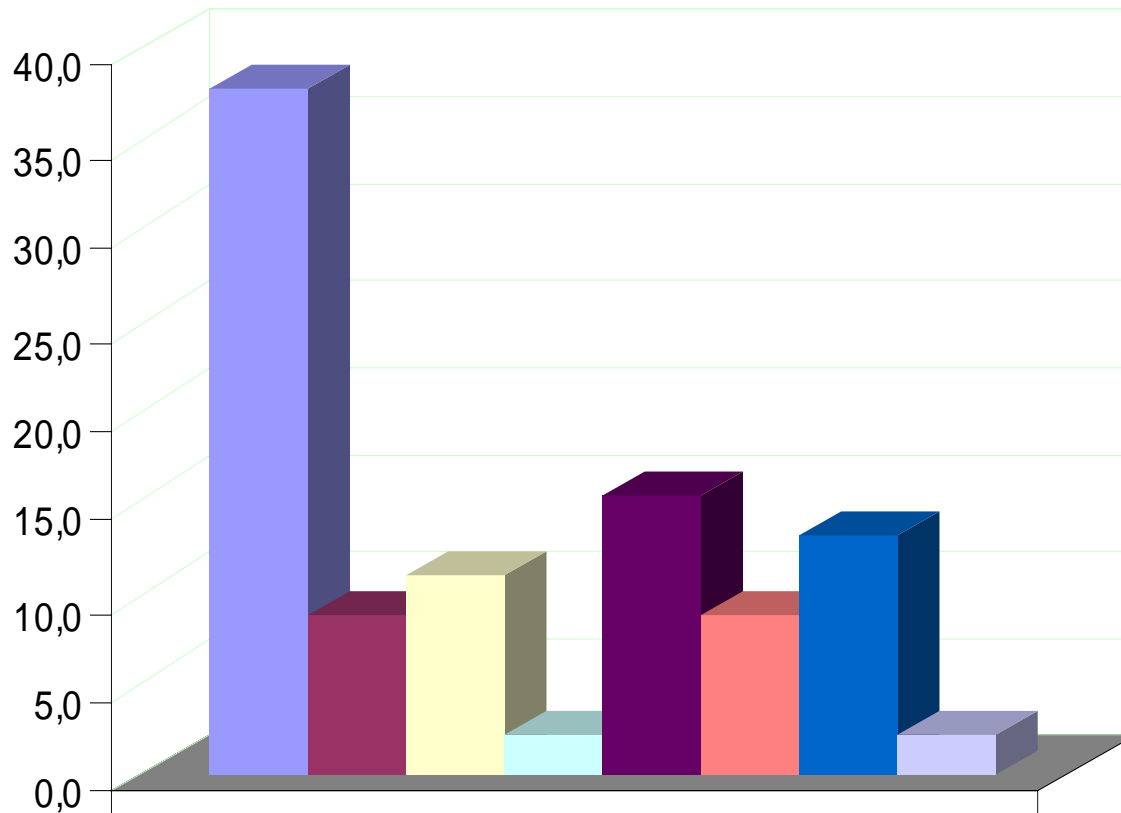
# Продано дач (в процентах):



1. Всеволожский **17,1**
2. Выборгский **4,3**
3. Волховский **3,2**
4. Гатчинский **18,1**
5. Кировский **24,5**
6. Ломоносовский **8,5**
7. Лужский **3,2**
8. Приозерский **3,2**
9. Тосненский **7,4**
10. СПб, Красносельский **2,1**
11. СПб, Курортный **5,3**
12. СПб, Пушкинский **3,2**



# Продано дачных участков (в процентах):



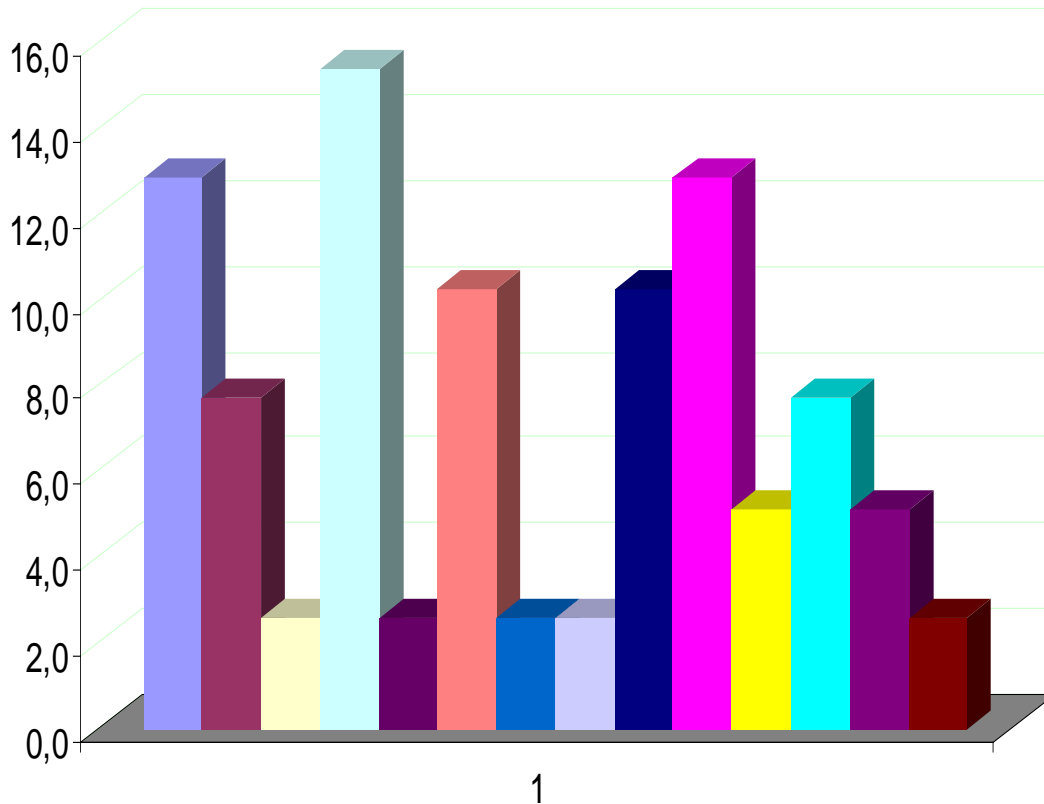
1. Всеволожский **37,8**
2. Выборгский **8,9**
3. Волховский **11,1**
4. Гатчинский **2,2**
5. Кировский **15,6**
6. Ломоносовский **8,9**
9. Тосненский **13,3**
10. СПб, Выборгский **2,2**

# Продано дачных участков по ценам (в процентах):

	Всёволожский	Выборгский	Волховский	Гатчинский	Кировский	Ломоносовский	Тосненский	СПб Выборгский
<b>0,1 - 0,5</b>	8,9		11,1	2,1	11,2		9,8	
<b>0,6 - 1,0</b>	15,6	2,0			2,4	6,7	2,5	
<b>1,1 - 1,9</b>	10,8	6,7			1,9	2,3		2,7
<b>2,0 - 2,9</b>	2,2							



# Продано домов (в процентах):



1. Всеволожский **12,8**
2. Выборгский **7,7**
3. Волховский **2,6**
4. Гатчинский **15,4**
5. Кингисеппский **2,6**
6. Кировский **10,3**
7. Ломоносовский **2,6**
8. Лужский **2,6**
9. Приозерский **10,3**
10. Тосненский **12,8**
11. СПб, Красносельский **5,1**
12. СПб, Курортный **7,7**
13. СПб, Красносельский **5,1**
14. СПб, Пушкинский **2,6**

# Продано домов ИЖС

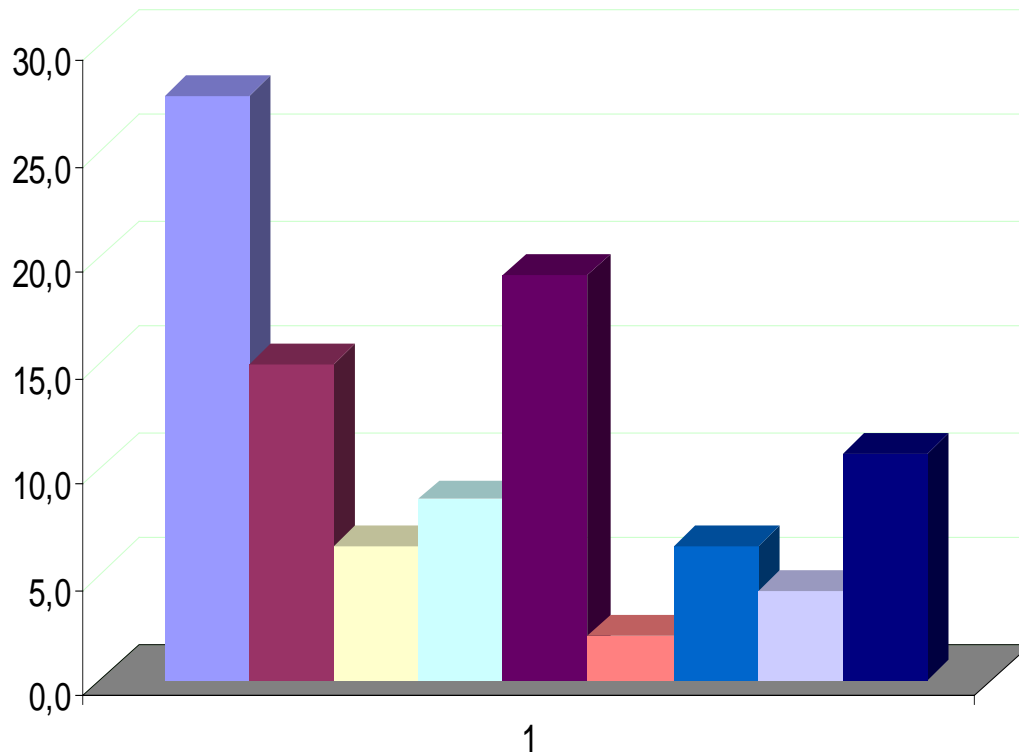
по ценам  
(в процентах):



0,1 - 0,5	4,9
0,6 - 1,0	9,7
1,1 - 1,9	24,6
2,0 - 2,9	21,2
3,0 - 3,9	15,3
4,0 - 4,9	4,1
5,0 - 6,9	4,8
7,0 - 9,9	4,6
10,0 - 14,9	2,2
15,0 - 19,9	2,8
20,0 - 29,9	1,9
30,0 - 39,9	2,1
40,0 - 58,0	1,8

# Продано участков ИЖС

(в процентах):



1. Всеволожский **27,7**
2. Выборгский **14,9**
3. Гатчинский **6,4**
4. Кировский **8,5**
5. Ломоносовский **19,1**
6. Лужский **2,1**
7. Приозерский **6,4**
8. СПб, Колпинский **4,3**
9. СПб, Курортный **10,6**





**А напоследок  
я скажу,**

**что на вторичном рынке продается  
всё, даже старенький сарай....**

**но только в том случае, если к  
хозяину этого сарая придет честный  
и профессиональный агент.**

**Благодарю за внимание!**

**Людмила Николаевна Юшина,**

**руководитель направления**

**загородной недвижимости**

**компании ПРОГАЛЬ**

**[zn@progal.ru](mailto:zn@progal.ru)**